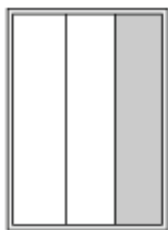


	LISTINO	%
Colonna	8.750,50	40%
Doppia Colonna	17.500,99	80%
Mezza pagina	13.125,74	60%
Pagina	21.876,24	100%
Doppia Pagina	43.752,48	200%
2^ di copertina	43.752,48	200%
3^ di copertina	32.814,36	150%
4^ di copertina	65.628,72	300%
Battente di copertina	109.381,20	500%
2^ copertina+ 1^romana	72.191,59	330%
1^ Romana	28.439,11	130%
1^ Doppia	60.159,66	275%
2^ Doppia	54.690,60	250%
3^ Doppia	49.221,54	225%
Controsommario	27.345,30	125%
Controeditoriale	26.251,49	120%
Controrubrica 1	26.251,49	120%
Controrubrica 2	25.157,68	115%
Publireddazionale (a pagina)	26.251,49	120%

SCALA SCONTI QUANTITA'

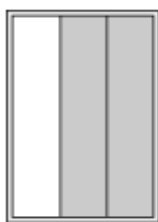
9 colonne	10%
18 colonne	15%
27 colonne	20%
36 colonne	25%
45 colonne	30%
60 colonne	35%
90 colonne	40%
120 colonne	50%

FORMATI



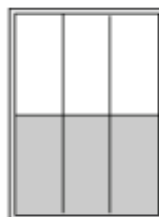
mm 60x239 (in gabbia)

mm 78x275 (al vivo)



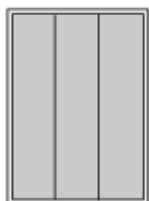
mm 120x239 (in gabbia)

mm 138x275 (al vivo)



mm 180x119,5 (in gabbia)

mm 215x137,5 (al vivo)



mm 180x239 (in gabbia)

mm 215x275 (al vivo)



mm 120x239 (in gabbia)

mm 138x275 (al vivo)

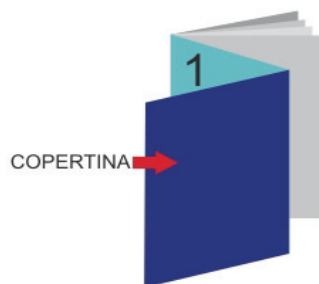
*La consegna dei file avviene esclusivamente in formato PDF e con un provino vincolante dal punto di vista cromatico.

*I costi per la produzione dei servizi verranno addebitati separatamente e vengono calcolati a seconda del volume e complessità della promozione.

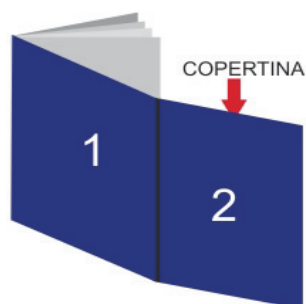
*I prezzi sono da considerarsi al netto di IVA



battente di copertina mm 215 x 275



seconda di copertina + 1° romana mm 430x275



- *Stampato e diffuso in 100.000 copie. *Readership: 650.000
- *Copertina plastificata 170 gr. Interno carta patinata lucida 115 gr.
- *Dimensione al vivo mm 215x275 aperto mm 430x275
- *Bimestrale

* **PROSSIME USCITE: settembre 2008 - novembre 2008 - febbraio 2009**

*La società World Service sas nella persona del suo legale rappresentante Valeriana Mariani editore di "Donna Impresa Magazine" autorizza l' Agente a praticare uno sconto fino all' 80% (ottanta) su tutti i prezzi di listino 2008.

In fede
Porto San Giorgio li 22/08/2008

Valeriana Mariani

DIFFUSIONE IN PERCENTUALE

100.000 COPIE

TABELLA 1

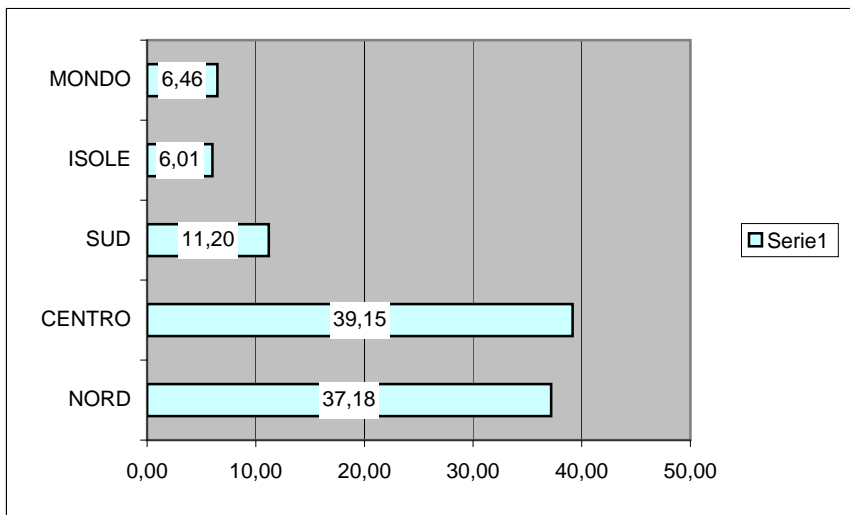
NORD	37,18
CENTRO	39,15
SUD	11,20
ISOLE	6,01
MONDO	6,46

100,00 %

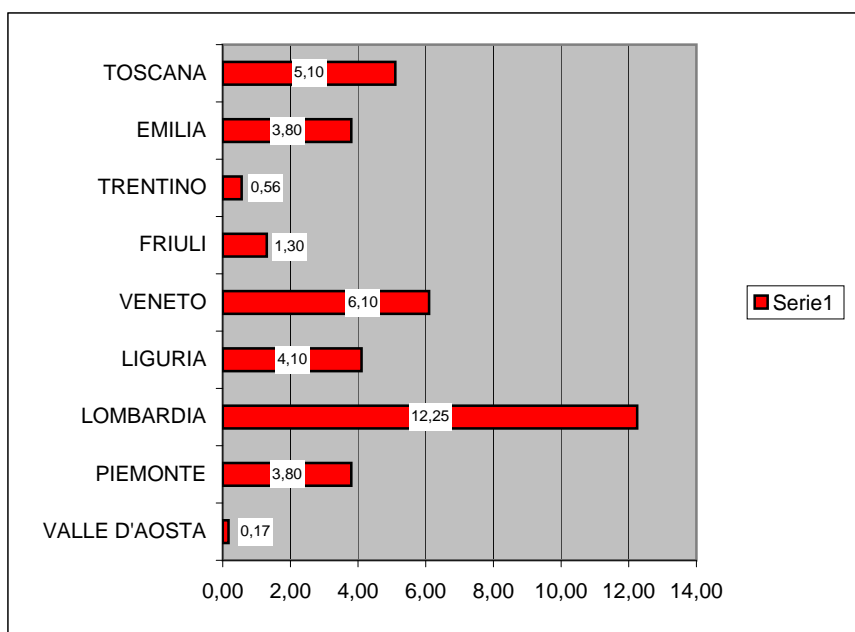
TABELLA 2

VALLE D'AOSTA	0,17	
PIEMONTE	3,80	
LOMBARDIA	12,25	
LIGURIA	4,10	
VENETO	6,10	
FRIULI	1,30	
TRENTINO	0,56	
EMILIA	3,80	
TOSCANA	5,10	
NORD	37,18	A
UMBRIA	2,60	
MARCHE	19,40	
LAZIO	12,30	
ABRUZZO	4,85	
CENTRO	39,15	B
MOLISE	0,56	
CAMPANIA	5,20	
PUGLIA	3,40	
BASILICATA	0,50	
CALABRIA	1,54	
SUD	11,20	C
SICILIA	4,40	
SARDEGNA	1,61	
ISOLE	6,01	
EUROPA	4,36	
MONDO	2,10	
MONDO	6,46	

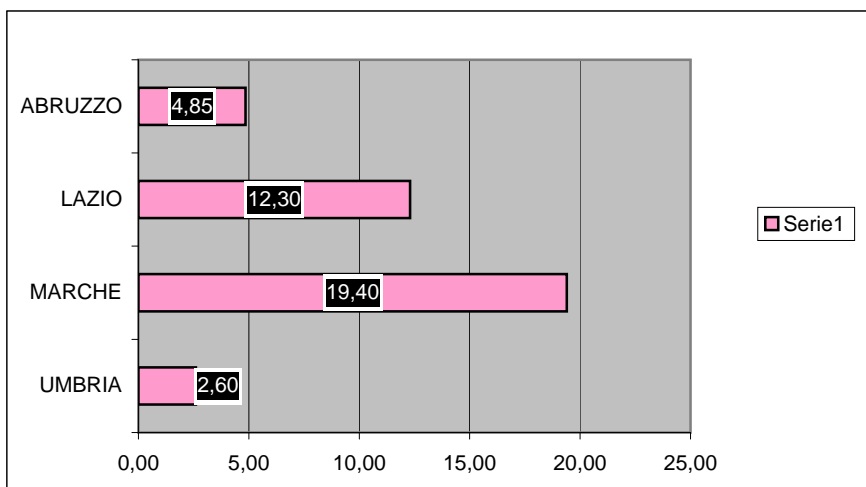
100,00 %



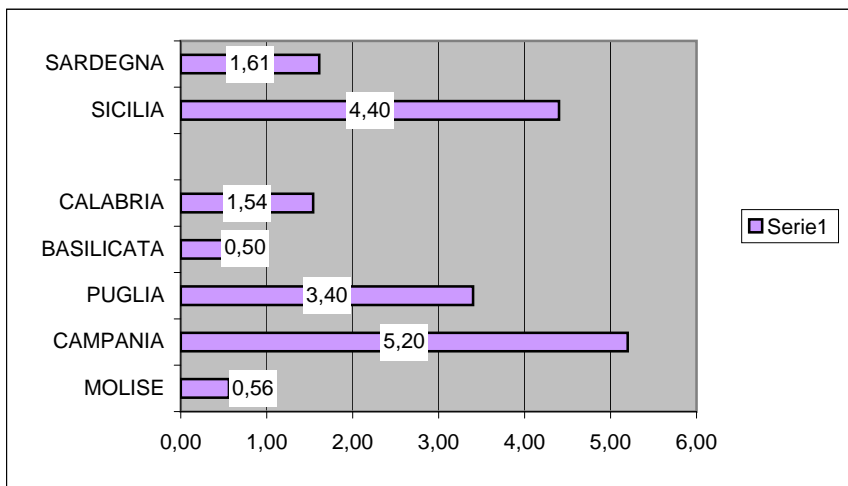
TAB.1



TAB. 2 /A
37,18

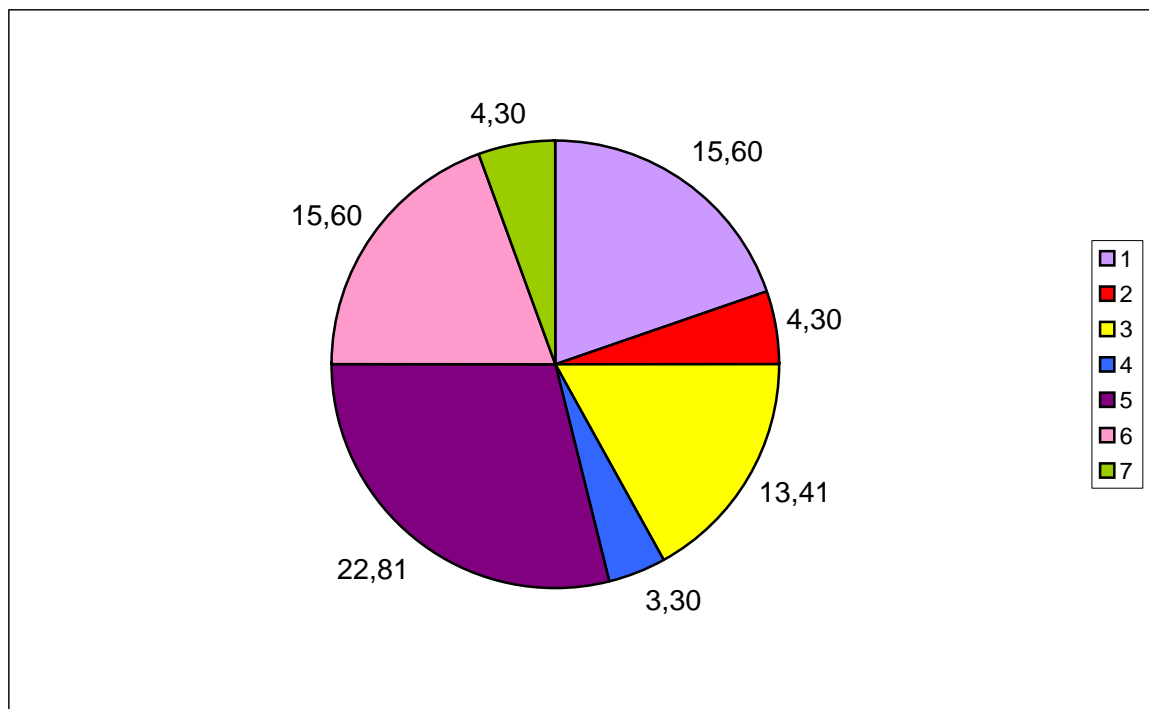


TAB. 2/B
39,15



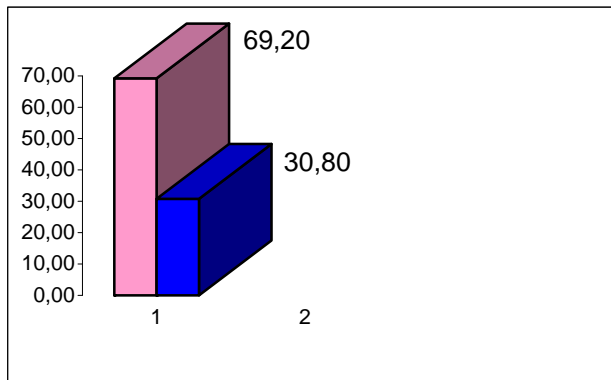
TAB. 2/C
17,21

LETTORI PER SETTORE



LETTORI PER GENERE

DONNE 69,20
UOMINI 30,80



LETTORI PER FUNZIONE/QUALIFICA

DIREZIONE COMMERCIALE	10,80	marketing
DIR. GENERALE	41,70	amministratori/amministratori delegati
DIR. ACQUISTI	4,81	logistica/produzione
DIR. SISTEMI INFORMATIVI	3,30	
DIR.AMM. E FINANZA	7,60	
DIR. RISORSE UMANE	3,40	
CONSULENTI	23,30	
ALTRO	5,30	

